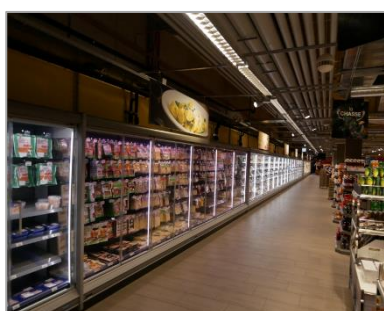




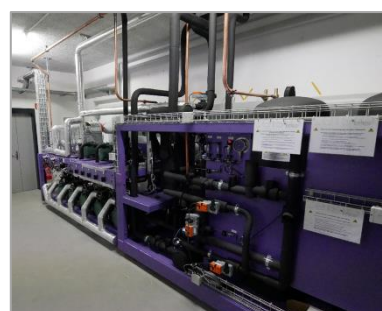
Entrée principale zone commerciale Pré-des-Comtes



Une partie des vitrines frigorifiques du supermarché Migros



Zone produits surgelés du supermarché Migros



Local technique froid commercial

## COMMERCE DE DÉTAIL | MIGROS ROMONT

# NOUVEAU CENTRE COMMERCIAL AU CENTRE DE ROMONT

Un projet immobilier d'envergure a vu le jour à Romont. Le secteur de Pré-des-Comtes, en plein centre-ville, juste en face de la gare CFF, était que partiellement exploité. Aujourd'hui, sept immeubles prennent place sur cette parcelle, comprenant plus de 140 logements, des commerces et services ainsi qu'un parking souterrain. La Coopérative Migros Neuchâtel-Fribourg y a aménagé un nouveau supermarché Migros d'une surface de vente d'environ 1'600 m<sup>2</sup>. En complément, un magasin Denner de 450 m<sup>2</sup> a également été créé dans une surface adjacente. SSP a été mandaté pour planifier les installations frigorifiques commerciales de ces derniers.





## CONTEXTE ET OBJECTIF

Le complexe de Pré-des-Comtes est composé de deux niveaux communs où sont disposés le parking ainsi que les surfaces commerciales et techniques. Les logements sont quant à eux établis sur les niveaux supérieurs des sept bâtiments. La forme ainsi que l'emplacement des surfaces traitées ont nécessité un soin particulier, le but étant que l'intégration des parties techniques soit aussi imperceptible que possible. Ceci est d'autant plus vrai pour les installations extérieures.

La présence de Denner a également induit, selon les possibilités techniques, une réflexion de mutualisation des installations frigorifiques.

Le potentiel d'utilisation des rejets thermiques étant très élevé, des dispositions sont prises afin de revaloriser l'intégralité de ces derniers.



## MISE EN OEUVRE

Notre travail de planification a commencé avec la définition des emplacements des principaux équipements techniques, respectivement de la centrale de production frigorifique et du condenseur/gascooler. Les contraintes architecturales décrites précédemment ainsi qu'une collaboration étroite avec les différents mandataires ont orienté nos choix afin de trouver le meilleur compromis possible. L'intégration du gascooler s'est faite dans un saut-de-loup: cette solution a permis d'assurer une harmonisation de l'esthétique extérieure.

Notre choix s'est porté sur une installation frigorifique transcritique au fluide naturel R744 (CO<sub>2</sub>). Cette dernière est commune pour les supermarchés de Migros et Denner ce qui permet de rationaliser les besoins énergétiques ainsi que les charges de réfrigérant. Toutes les dernières technologies d'optimisation ont été mises en application, comme par exemple la compression parallèle ou les multi-éjecteurs, afin de maximiser le coefficient de performance (COP) de l'installation. Différents échangeurs de récupération de chaleur, à différents niveaux de température, assurent en partie la production d'eau chaude sanitaire ainsi que le chauffage de l'ensemble du complexe.

Ces travaux ont pu être menés en une seule étape: un supermarché Migros existant à Romont, à un autre emplacement, a été maintenu en exploitation pendant toute la durée du chantier. Ce magasin a été démantelé à l'ouverture du nouveau supermarché.



## CONCLUSION – INTÉGRATION EFFICIENTE

L'implication de SSP KÄLTEPLANER SA dès le départ du projet a permis une intégration efficace des techniques frigorifiques, compatible avec les aspects architecturaux. L'excellente collaboration avec les mandataires, architectes et direction des travaux, sans oublier entreprises, a permis de réaliser ce projet dans les délais en assurant une solution écologique, pérenne et efficiente, à un haut niveau de qualité. Le résultat est à la hauteur des attentes et insufflera, à n'en point douter, un nouveau dynamisme au centre-ville de Romont.

Nous remercions vivement la Coopérative Migros Neuchâtel-Fribourg ainsi que Denner pour leur confiance continue.